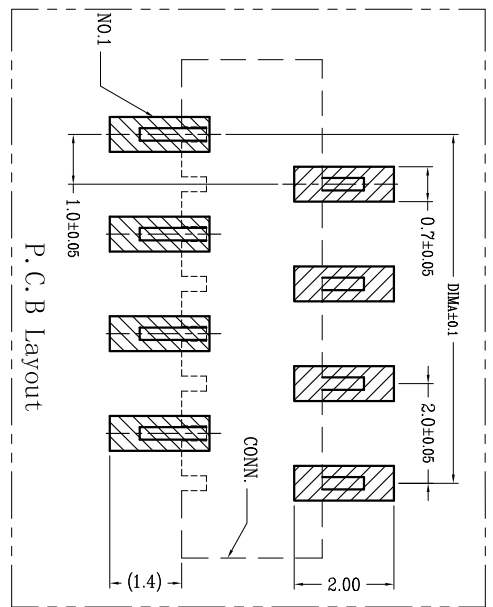
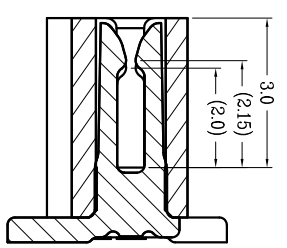
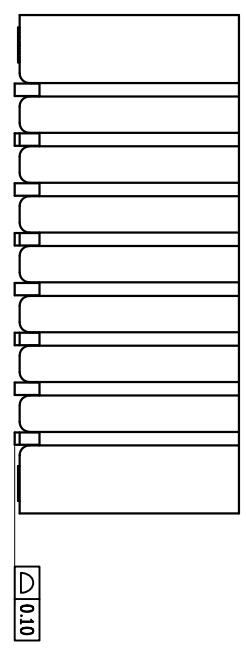
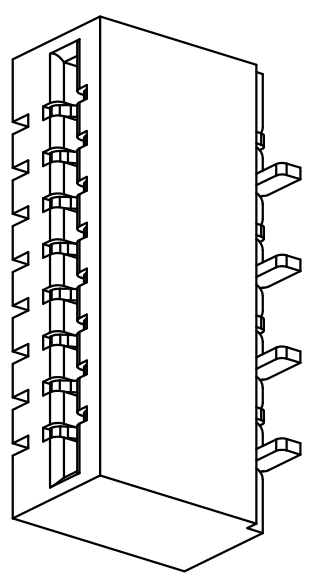
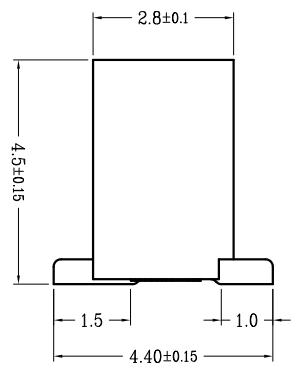
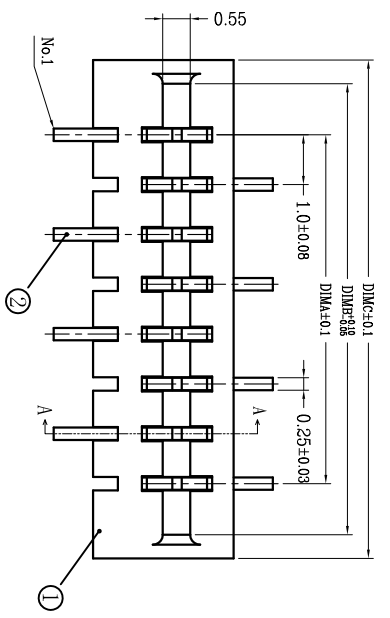
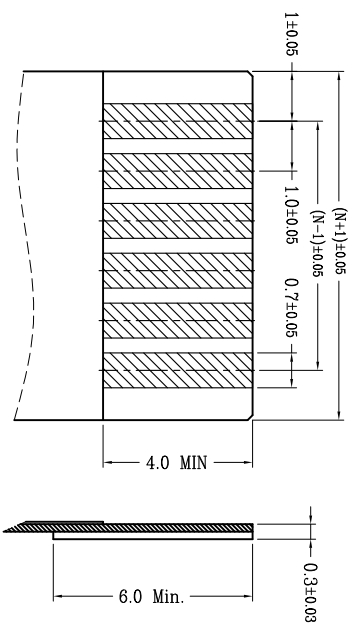
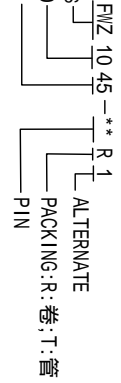


版次	变更摘要	日期	序号	品名	材质
0	新产品发行	2019/03/27	①	1.0无盖卧式胶芯 (H=2.9)	LCP UL94V-0 黑色
			②	1.0无盖立式端子 (H=4.5)	铜合金/表面镀锡



CKT	DIM A	DIM B	DIM C
4	3.0	5.05	6.00
5	4.0	6.05	7.00
6	5.0	7.05	8.00
7	6.0	8.05	9.00
8	7.0	9.05	10.00
9	8.0	10.05	11.00
10	9.0	11.05	12.00
11	10.0	12.05	13.00
12	11.0	13.05	14.00
13	12.0	14.05	15.00
14	13.0	15.05	16.00
15	14.0	16.05	17.00
16	15.0	17.05	18.00
17	16.0	18.05	19.00
18	17.0	19.05	20.00
19	18.0	20.05	21.00
20	19.0	21.05	22.00
21	20.0	22.05	23.00
22	21.0	23.05	24.00
23	22.0	24.05	25.00
24	23.0	25.05	26.00
25	24.0	26.05	27.00
26	25.0	27.05	28.00
27	26.0	28.05	29.00
28	27.0	29.05	30.00
29	28.0	30.05	31.00
30	29.0	31.05	32.00

- 技术指标:
1. 塑件表面应光洁、无毛边、无明显收缩、缺陷、裂纹等现象。
  2. 温度范围: -20° C~+85° C.
  3. 额定电压: 50V, AC(per pin)/DC等效.
  4. 额定电流: 0.5A.
  5. 接触电阻: ≤30mΩ.
  6. 绝缘电阻: ≥500MΩ.
  7. 耐压: 500V, AC/minute.
  8. 产产品料号: 5001 - FIZ 10 45 - \*\* R1



Applicable Flat Cable



深圳市文章济美科技有限公司

品名 (ITEM)	料号 (DRAWNO)	比例 (SCALE)	单位 (UNITS)	张数 (SHEET)	审核 (APPD)
1.0 Pitch 无盖立式正脚位 (H=4.5)	5001-FIZ1045-**R1-00	1:1	1	1	黄志明
制图 (DR)	校对 (CHKD)	比例 (SCALE)	单位 (UNITS)	张数 (SHEET)	审核 (APPD)
Anlan	王涛	1:1	1	1	黄志明

一般公差 (TOLERANCE)  
X ±.50 XX ±.10  
ANGLES ±1°