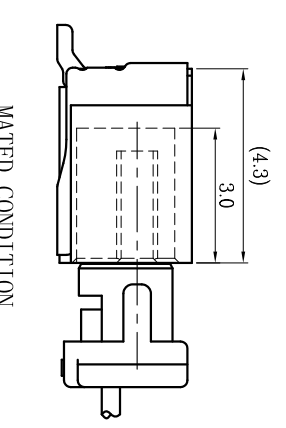
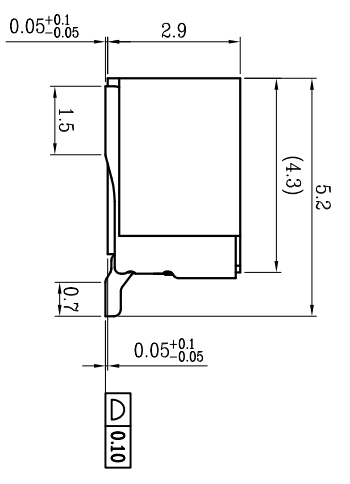
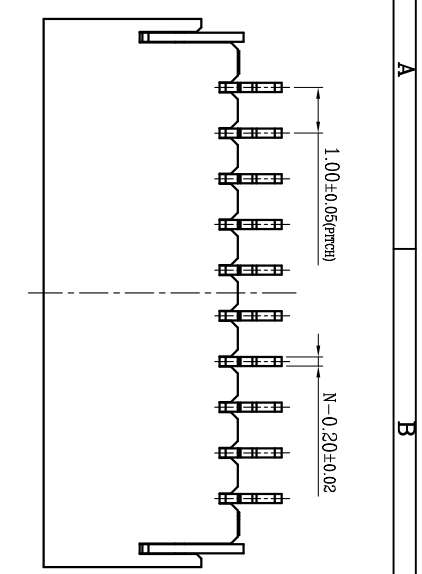
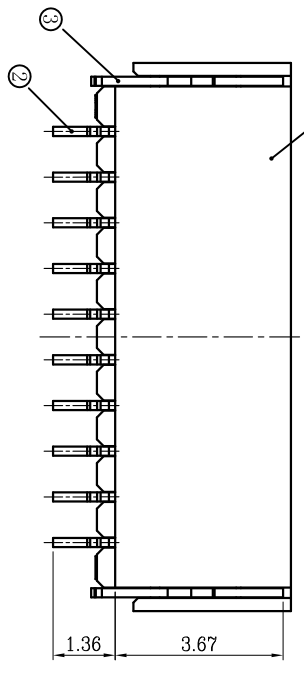
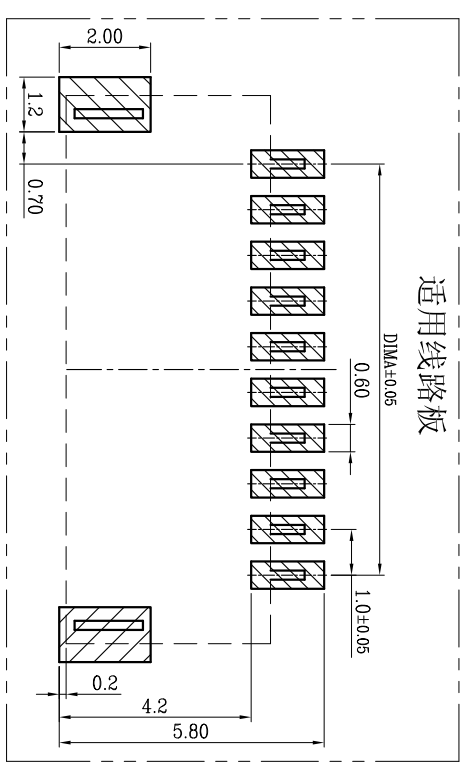


版次	变更摘要	日期	序号	品名	材质
0	新产品发行	2016/9/25	①	1.0-E型卧式WTB胶芯	LCF UL94V-0 自然色
			②	1.0-E型卧式WTB端子	磷青铜/表面镀锡
			③	1.0-E型卧式WTB铜片	黄铜/表面镀锡

7. 产品料号:
 5001 - SH 0010 A - ** R 1
 JIM CONNECTOR SERIES
 PITCH: 1.0
 A: 卧式
 ALTERNATE
 PACKING: R: 卷; T: 管
 PIN



CKT	DIM A	DIM B	DIM C
2	1.00	2.50	4.00
3	2.00	3.50	5.00
4	3.00	4.50	6.00
5	4.00	5.50	7.00
6	5.00	6.50	8.00
7	6.00	7.50	9.00
8	7.00	8.50	10.00
9	8.00	9.50	11.00
10	9.00	10.50	12.00
11	10.00	11.50	13.00
12	11.00	12.50	14.00
13	12.00	13.50	15.00
14	13.00	14.50	16.00
15	14.00	15.50	17.00
16	15.00	16.50	18.00
17	16.00	17.50	19.00
18	17.00	18.50	20.00
19	18.00	19.50	21.00
20	19.00	20.50	22.00
22	21.00	22.50	24.00
24	23.00	24.50	26.00
26	25.00	26.50	28.00



- 技术指标:
1. 塑件表面应光洁、无毛边、无明显收缩、缺陷、裂纹等现象。
 2. 温度范围: -25° C~85° C.
 3. 额定电压: 30V, AC/DC.
 4. 接触电阻: ≤0.02Ω.
 5. 绝缘电阻: ≥100MΩ.
 6. 额定电流:
- 适用电线型号: a. AWG#28:1.0A(per pin)
 b. AWG#30:1.0A(per pin)
 c. AWG#32:0.8A(per pin)

深圳市文章济美科技有限公司

品名 (TITLE)	料号 (DRAWING NO)	比例 (SCALE)	单位 (UNITS)	张数 (SHEET)	审核 (CHECK)	制图 (DR)
1.00 Pitch E型卧式WTB业务图	5001-SH0010A-**-R1-00	1:1	mm	1 Of 1	王浩	Anlan
一般公差 (TOLERANCE)	公差 (TOLERANCE)	角度 (ANGLE)	表面粗糙度 (SURFACE FINISH)	材料 (MATERIAL)	日期 (DATE)	版次 (VERSION)
X ±0.50	XX ±1.0	±1°	Ra 0.4	黄志明	2016/9/25	0