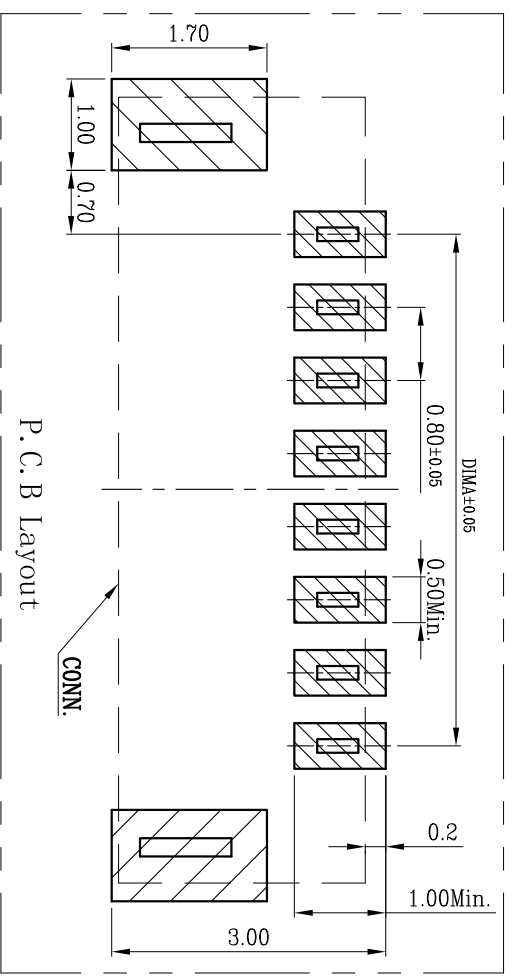
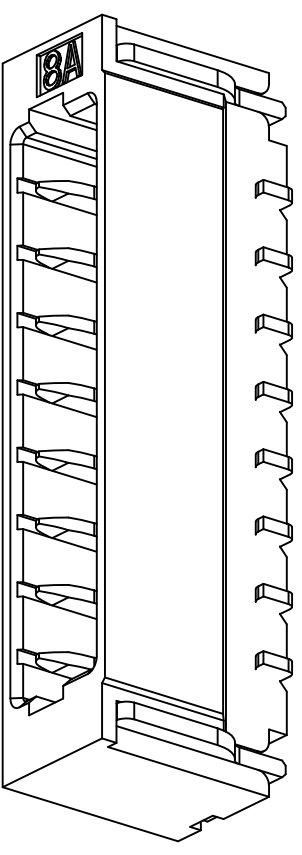
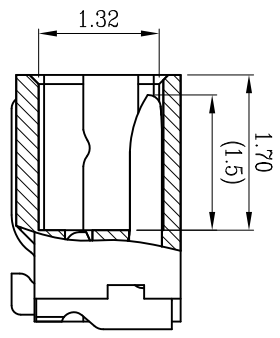
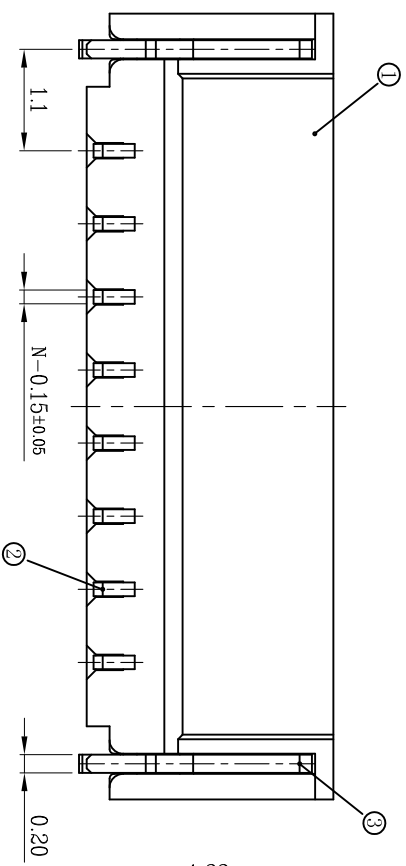
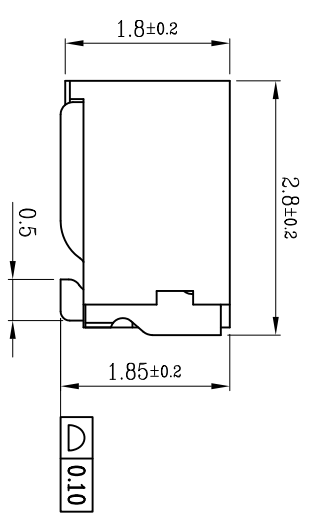
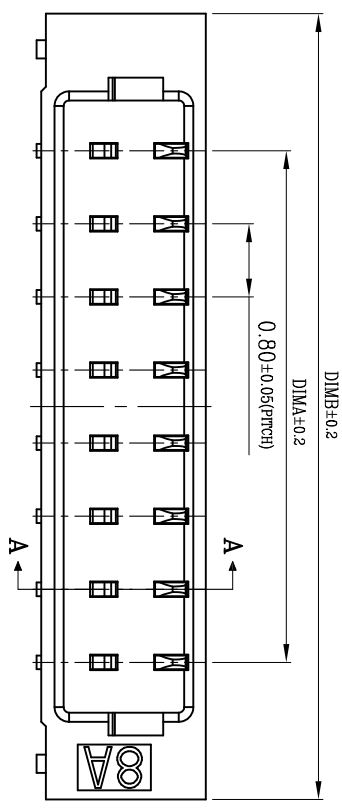
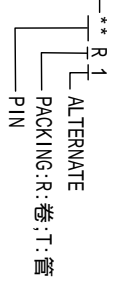


版次	0	变更摘要	新产品发行	日期	2018/12/28
序号	①	品名	0.8-C型卧式WTB插座	材质	LCF UL94V-0 自然色
②		0.8-C型卧式WTB端子		材质	铜合金/表面镀锡
③		0.8-C型卧式WTB垫片		材质	铜合金/表面镀锡



技术指标:

1. 塑件表面应光洁、无毛边、无明显收缩、缺陷、裂纹等现象。
2. 温度范围: -25° C~85° C.
3. 额定电压: 30V, AC/DC.
4. 耐电压: 200V, AC/minute.
5. 接触电阻: ≤0.02Ω.
6. 绝缘电阻: ≥100MΩ.
7. 额定电流: 0.5A AC/DC.
8. 产品料号: 5001 - WIF 0008



CKT	DIM A	DIM B	CKT	DIM A	DIM B
2	0.80	3.80	16	12.00	15.00
3	1.60	4.60	17	12.80	15.80
4	2.40	5.40	18	13.60	16.60
5	3.20	6.20	19	14.40	17.40
6	4.00	7.00	20	15.20	18.20
7	4.80	7.80	21	16.00	19.00
8	5.60	8.60	22	16.80	19.80
9	6.40	9.40	23	17.60	20.60
10	7.20	10.20	24	18.40	21.40
11	8.00	11.00	25	19.20	22.20
12	8.80	11.80	26	20.00	23.00
13	9.60	12.60	27	20.80	23.80
14	10.40	13.40	28	21.60	24.60
15	11.20	14.20			

深圳市文章济美科技有限公司



一般公差 (TOLERANCE)
 X ±.50 XX ±.10
 Y ±.20 XXX ±.05
 ANGLES ±1°

品名 (TITLE)	0.80 Pitch C型卧式WTB	料号 (DRAWNO)	5001-WIF0008A-**-R1-00
比例 (SCALE)	1:1	单位 (UNITS)	mm
张数 (SHEET)	1	审核 (APPD)	王浩
尺寸 (SIZE)	A4	制图 (DR)	Anlan
版本 (REV)	A	校对 (CHKD)	王浩
		审核 (APPD)	黄志明